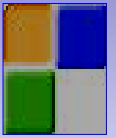


新鮮な発想で時代を切る「カットマンシリーズ」

CUT・MAN
series③



TM-18

Fish processing Machine

Small size band saw for frozen fish
冷凍鮮魚用小型バンドソー

新発売

直結モータードライブ

ブロック

テンパネ

サク取り

オールラウンダー
ブレイザー



POINT

- *直結モータードライブプーリー
- *低速～高速回転鋸刃
- *切り粉の削減
- *上下ステンレスタイヤ
- *安全設計

サク取りから天羽(回し切り)までこなす、コンパクトなオールラウンダー

MKE

TM-18

Fish processing Machine Compact & Friendly

直結モータードライブ

下ホイールをモーターと直結する機構を採用しパワフルでスムーズな作業が可能になりました。

消音・無振動

従来のVベルト駆動を排除しモーター直結駆動にする事により消音、振動を最小限に抑えました。

低速～高速運転

インバータ制御により各加工食材に合わせた鋸刃の回転速度を切り替えスイッチにて調整出来ます。

ステンレスタイヤ

衛生面を重視する事を追求しステンレスタイヤを標準装備しました。

安全

非常停止ボタンを装備。インバータ制御によるブレーキが作動し速やかに鋸刃の回転を停止させます。

鋸刃サイズ・種類

高歩留まりを重視し加工食材に適した鋸刃厚さ0.35mm～0.65mmの鋸刃を準備しております。
標準鋸刃厚さ0.5mm

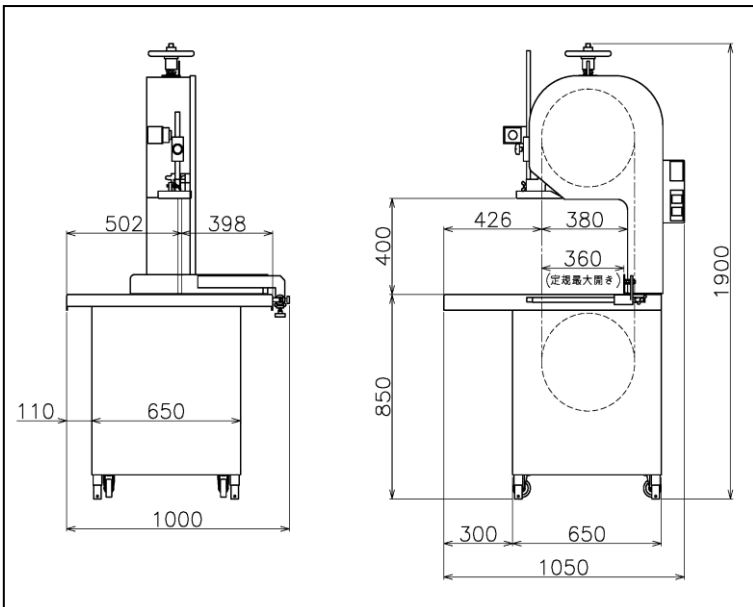


各種オプション

- * テーブル面の抗菌テフロン加工
- * 引き割り高さ、切断幅各種サイズの変更仕様

レンタル・リース

レンタル・リースのご用命はMKE営業マンにお問い合わせ下さい。
お客様用メモ:



仕様

最大引き割り	400mm
テーブル寸法(幅x奥行)	950x900mm
テーブルの高さ	850mm
機械寸法(幅x奥行x高さ)	1050x1000x1900mm
機械重量	250kg
電源	200V三相交流50/60HZ
モーター全閉外扇型	4P 1.5kw.2.2kw
帯鋸刃周速度	1700/2300m/min

株式会社 エム・ケー・エンジニアリング
〒425-0041 静岡県焼津市石津1060
TEL 054-625-8360 FAX 054-625-8361

代理店