

# MKE JAC-37-2

series<sup>23</sup>

## ジェットエアー除水機(特注機)

本機は鮪解凍後の工程において商品の表面に付着している水滴を吹き飛ばし次の作業工程時間を短縮させる為の装置です。

### 特徴

#### ・コンパクトで高性能

機械寸法を極限まで小さくした省エネタイプ。  
コンベヤスピードは5~20m/minと変速可能、  
高い処理能力を発揮します。

#### ・洗浄性に優れ衛生的

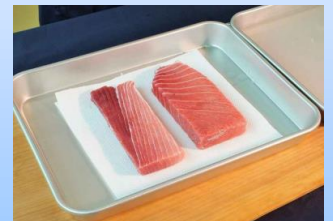
本機材質はSUS304製を使用。  
洗浄時は正面の扉は両開きなので隅々  
まで洗浄可能です。  
又、洗浄後はアルコール噴霧装置にて  
機械装置を除菌します。

#### ・メンテナンスが容易

操作スイッチ類・電装関係は防水仕様となっていますので  
洗浄時も安心です。  
フレーム・カバー類は耐水性に優れ、シンプルな構造  
でメンテナンス・調整が簡単です。



## 鮪解凍後の除水



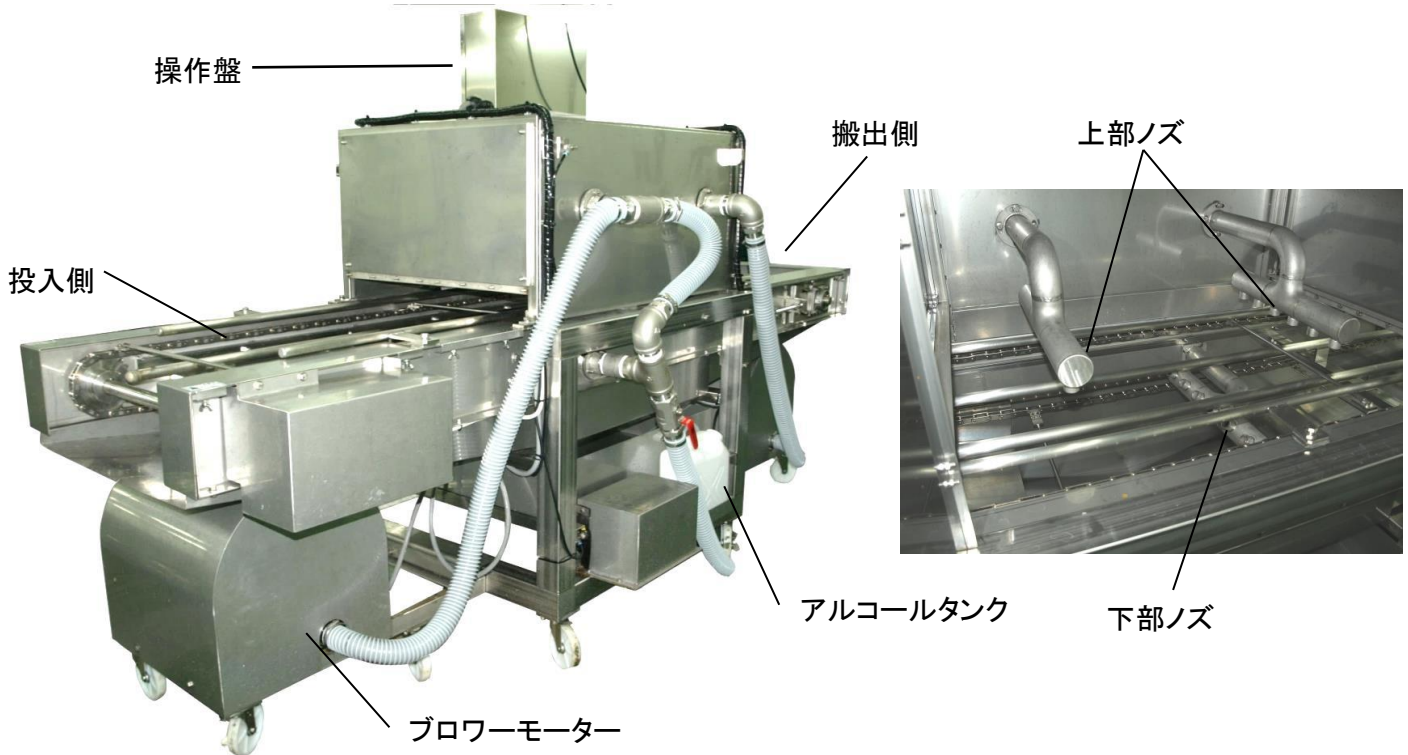
**MK ENGINEERING CO.,LTD**

1060 ISHIZU, YAIZU-SHI, SHIZUOKA-KEN, 425-0041, JAPAN

TEL054-625-8360 FAX054-625-8361

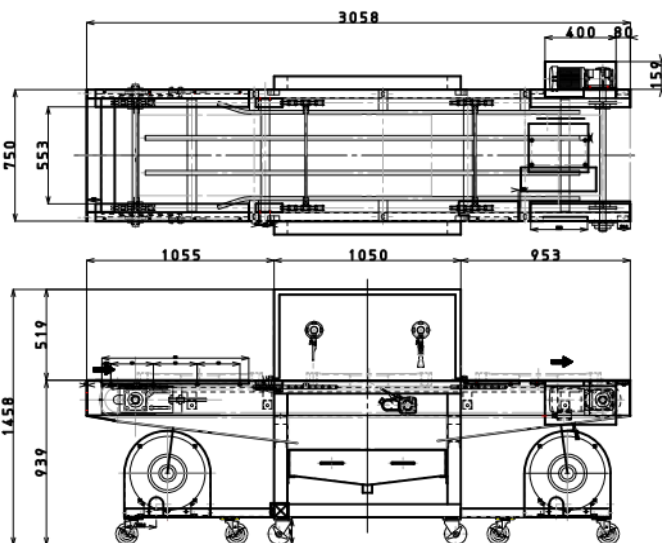
# MKE JAC-37-2

## ジェットエアー除水機(特注機)



### 機械寸法図面

### 仕様



除水有効幅	500mm
搬送高さ	200mm
機械寸法	3,058L*750w*1458H
コンベヤースピード	2~20m/min可変速
上部ノズル	6本x2列
下部ノズル	6本x2列
ブロワーモーター	3.7kw 2機 三相交流
コンベヤモーター	0.4kw 三相交流 200V
アルコール噴霧ポンプ	0.2kw 三相交流200V

**MK ENGINEERING CO.,LTD**

1060 ISHIZU, YAIZU-SHI, SHIZUOKA-KEN, 425-0041, JAPAN

TEL054-625-8360 FAX054-625-8361